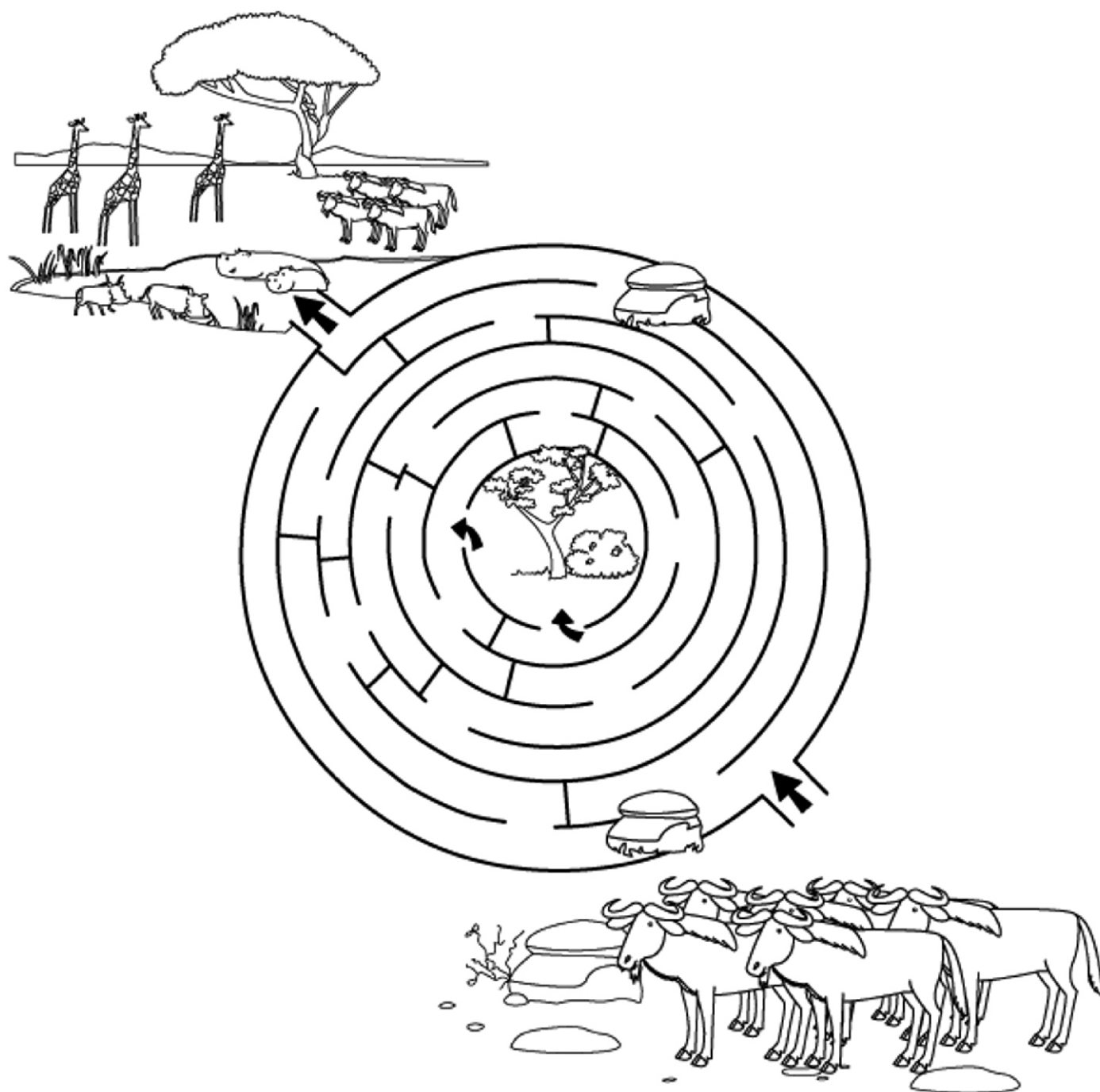


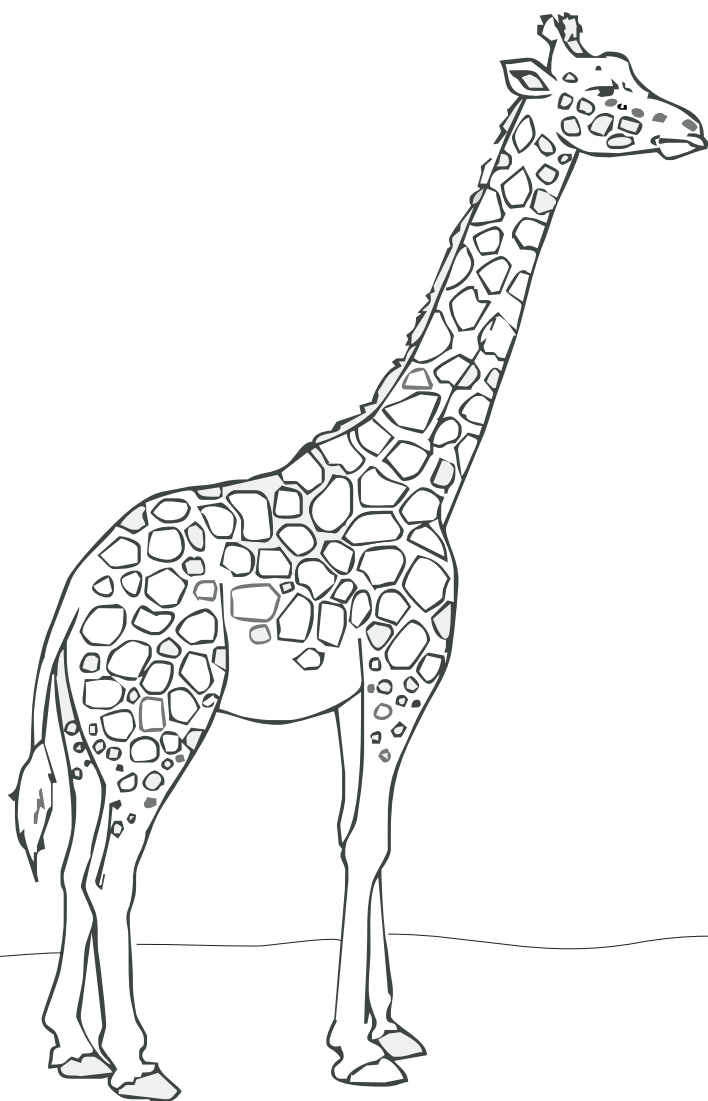
Imię i nazwisko
wiek:

Na sawannie afrykańskiej żyje dużo zwierząt, które jedzą rośliny. Są to antylopy, zebry, żyrafy, hipopotamy. Na sawannie jest sucho i gorąco, aby się napić zwierzęta odbywają wędrówki do wodopoju.



Zad.1

Wędrując przez labirynt, zaprowadź antylopy gnu do wodopoju. Wskaż na rysunku żyrafy, hipopotamy i guźce. Pokoloruj obrazek.



Żyrafa jest najwyższym zwierzęciem na świecie. Żywi się liśćmi akacji .

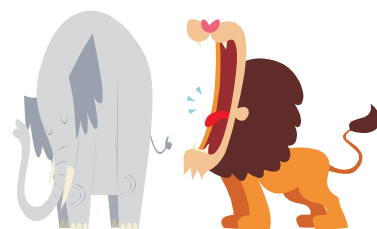
Zad.2

Pokoloruj żyrafę. Dorysuj drzewa, aby miała co jeść.

Dorysuj słońce, bo na sawannie jest gorąco.

Odpowiedz, która część ciała żyrafy pomaga jej sięgać wysoko.

Na sawannie afrykańskiej żyją duże drapieżniki. Połącz kropki, a poznasz nazwę jednego z nich. Następnie pokoloruj obrazek.



Zadania do stron 5-10

1. Nazwij zwierzęta na obrazkach.
2. Pokoloruj zwierzęta i rośliny.
3. Pokoloruj krajobraz sawanny.
4. Wytnij zwierzęta, rośliny i skały.

Odpowiedz na pytania wskazując odpowiednie zwierzę:

1. Wskaż i nazwij zwierzę w paski.
2. Wskaż i nazwij zwierzę w kropki.
3. Wskaż i nazwij zwierzęta, które żyją w wodzie.
4. Wskaż i nazwij zwierzę ze skrzydłami.
5. Wskaż i nazwij zwierzęta, które wspinają się na drzewa.
6. Wskaż i nazwij zwierzę, które kopie nory.
7. Wskaż i nazwij zwierzęta, które żyją w stadach.
8. Wskaż i nazwij zwierzę, które najszybciej biega.
9. Wskaż i nazwij zwierzęta, które jedzą rośliny.
10. Wskaż i nazwij zwierzęta, które polują i zjadają inne zwierzęta.

Wytnij wszystkie elementy ze stron, a następnie umieść je w odpowiednich miejscach (ich naturalnego występowania) na kartkach z krajobrazem sawanny

